



WEBINAR

FILTERASSISTENT (EXPERTE)

CATCH | Prof4Net GmbH

VORSTELLUNG



FILTER-EXPERTENSCHULUNG

PAUSENPLANUNG

10.00 – 10.50 UHR

1. DURCHGANG

11.00 – 11.50 UHR

2. DURCHGANG

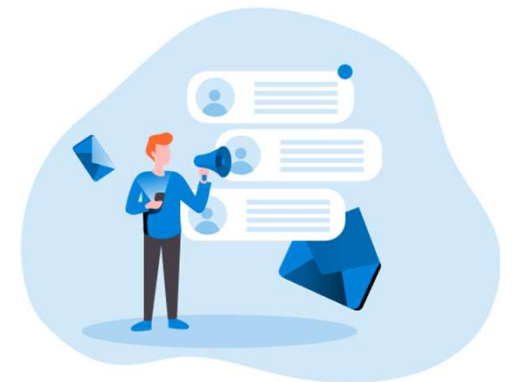
12.30 – 13.30 UHR

3. DURCHGANG

FILTER-EXPERTENSCHULUNG

AGENDA

- Bedingungen vs. Liste
- Effizienz von Filtern
- Zusatzfelder füllen
- Schlüsselfelder
- Datumsdifferenz
- Wertfunktionen
- Datumsvergleich
- Sortieren der Ergebnisse
- Limitieren der Ergebnisse
- Ausschlussfilter
- Gruppenfilter
- Filter Trichter
- Hilfsfilter
- Masterfilter



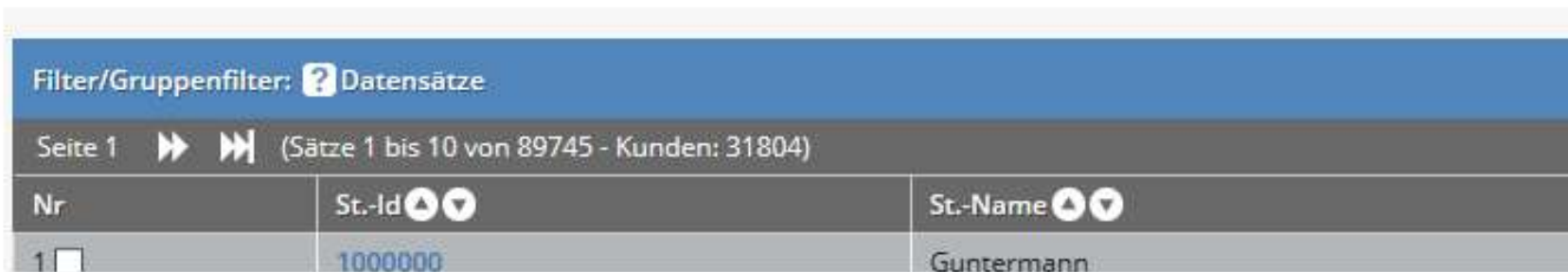
FILTER-EXPERTENSCHULUNG

WARUM SIND BEI MIR KUNDEN DOPPELT IN DER LISTE?

FILTER-EXPERTENSCHULUNG

BEDINGUNG VS. LISTE

- Bedingungen / Liste
- Unterscheidung zwischen Kundenanzahl und Datensatzanzahl:



Filter/Gruppenfilter: ? Datensätze

Seite 1 (Sätze 1 bis 10 von 89745 - Kunden: 31804)

Nr	St.-Id	St.-Name
1	1000000	Guntermann

- Grundsätzliche Fragestellung:
 - Wieviele Kunden laden wir zum Event ein?
 - Wieviele Fahrzeuge sind aktuell 5 Jahre alt?
 - Wieviele Rechnungen mit einer bestimmten Arbeitsposition gibt es?

FILTER-EXPERTENSCHULUNG

**MEINEN FILTER ANZUZEIGEN DAUERT IMMER SO LANGE.
WAS KANN ICH TUN?**

FILTER-EXPERTENSCHULUNG

ABFRAGEREIHENFOLGE BEACHTEN!

- Geprüft wird vom ersten Kriterium abwärts
- Stammdaten sollten ganz am Anfang stehen
- Kriterien, die möglichst viele Kunden „ausschließen“, sollten am Anfang stehen

Bedingungen

Reaktivierungsmailing II Profiler - neuen Filter erstellen - Filterübersicht

✘	▼	{	keine Wertfunktion	Fahrzeug - Modellbezeichnung	ähnlich	*A2*	(ersten 100 Werte)		oder	▼
✘	▲▼		keine Wertfunktion	Fahrzeug - Modellbezeichnung	ähnlich	*A3*	(ersten 100 Werte)		oder	▼
✘	▲▼		keine Wertfunktion	Fahrzeug - Modellbezeichnung	ähnlich	*A4*	(ersten 100 Werte)		oder	▼
✘	▲▼		keine Wertfunktion	Fahrzeug - Modellbezeichnung	ähnlich	*A6*	(ersten 100 Werte)		oder	▼
✘	▲▼		keine Wertfunktion	Fahrzeug - Modellbezeichnung	ähnlich	*TT*	(ersten 100 Werte))	und	▼
✘	▲▼		keine Wertfunktion	Fahrzeug - Datum_EZ	kleiner	31.12.2010		Funktion: keine			und	▼
✘	▲▼		keine Wertfunktion	Fahrzeug - Letzter_besuch	größer	15		Funktion: Monatsdifferenz			und	▼

Liste

FILTER-EXPERTENSCHULUNG

ZUSATZFELDER DURCH EINEN FILTER FÜLLEN

- Datensätze mithilfe von Zusatzfeldern zu markieren
- Z.B. Rechnungsdaten, die später nicht in der Filterergebnisliste verwendet werden
 - Verwaltung/ Filterverwaltung/ Filter Zusatzfeld
- Das Feld wird nachberechnet, ist ein Kundendatensatz z.B. nicht mehr im Filter wird das Feld mit „nein“ befüllt

FILTER-EXPERTENSCHULUNG

WAS SIND SCHLÜSSELFELDER UND WOZU SIND SIE DA?

FILTER-EXPERTENSCHULUNG

VERKNÜPFEN VON TABELLEN (JOINEN)

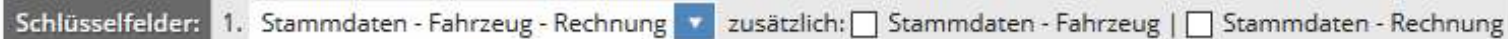
- Die wichtigsten Tabellen sind miteinander verknüpft.
 - Umso weniger Tabellen in den Bedingungen und in der Ausgabe (Liste) benutzt werden, desto performanter ist die Abfrage.
- Beispiel : 2 Tabellen: Stammdaten – Fahrzeuge:
 - Alle Kunden mit einem Fahrzeug älter 8 Jahre.
- Beispiel : 2 Tabellen: Stammdaten – Korrespondenz
 - Alle Kunden mit einem Werkstatttermin morgen.
- Beispiel : 3 Tabellen: Stammdaten – Fahrzeuge – Korrespondenz
 - Alle Kunden mit einem Werkstatttermin morgen, bei dem das Fahrzeug älter 8 Jahre ist.

FILTER-EXPERTENSCHULUNG

VERKNÜPFEN VON TABELLEN (JOINEN) II

- Beispiel mit 3 Tabellen: Stammdaten – Fahrzeuge – Rechnung
→ Alle Kunden, die einen Golf gekauft haben

Es erscheint die Funktion Schlüsselfelder:



Schlüsselfelder: 1. Stammdaten - Fahrzeug - Rechnung ▼ zusätzlich: Stammdaten - Fahrzeug | Stammdaten - Rechnung

- Grundsätzliche Fragestellung an dem Beispiel:
 - Möchte ich den **Käufer** des Fahrzeugs ermitteln?
→ dann: Stammdaten – Rechnung – Fahrzeug
→ Alle Kunden, die eine Rechnung haben, wozu es besagtes Fahrzeug gibt.
 - Möchte ich den **aktuellen Halter** des Fahrzeugs ermitteln?
→ dann: Stammdaten – Fahrzeug – Rechnung
→ Alle Kunden, die ein Fahrzeug haben, zu dem es die definierte Rechnung gibt.

FILTER-EXPERTENSCHULUNG

WAS KANN MAN TUN, DAMIT MAN NICHT TÄGLICH DAS DATUM EINER SELEKTION ANPASSEN MUSS?

FILTER-EXPERTENSCHULUNG

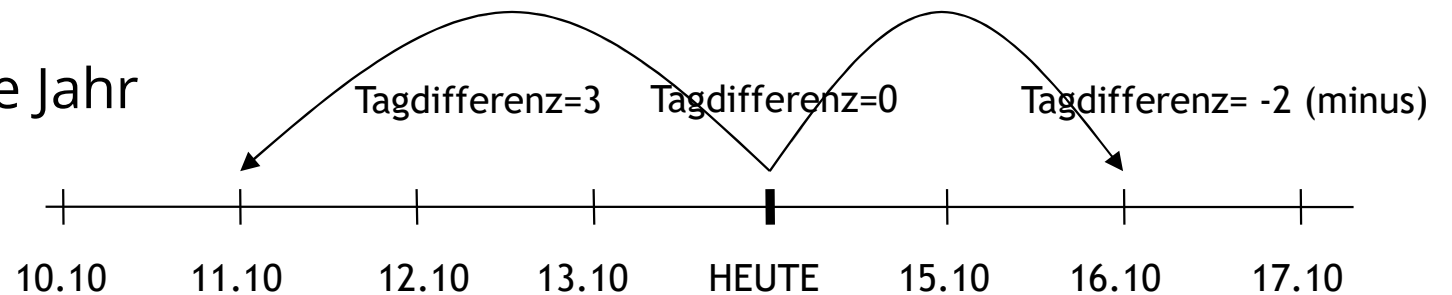
DATUMSDIFFERENZ

- Geburtstag – Tag (22)
 - Ergibt alle Kunden, die an einem 22. eines Monats Geburtstag haben (22.MM.JJJJ)
- Geburtstag – Monat (11)
 - Ergibt alle Kunden mit einem Geburtstag im Monat November (TT.11.JJJJ)
- Fahrzeug EZ – Jahr (2005)
 - Ergibt alle Fahrzeuge mit einer EZ vom 01.01.2005 – 31.12.2005 (TT.MM.2005)

FILTER-EXPERTENSCHULUNG

DATUMSDIFFERENZ

- Tagdifferenz
 - Alle Rechnungen der letzten 3-14 Tage
- Monatsdifferenz
 - Alle Fahrzeuge mit EZ vor 22 Monaten
- Monatsdifferenz
- Jahresdifferenz
- Tagdifferenz ohne Jahr



FILTER-EXPERTENSCHULUNG

DATUMSDIFFERENZ

- Arbeitstagsdifferenz
 - Alle Beschwerden von gestern als Liste
→ auch am Montag, dann die von Freitag
(Feiertagsverwaltung muss gepflegt sein)
- Wochendifferenz
 - Alle NW Rechnung aus der letzten KW

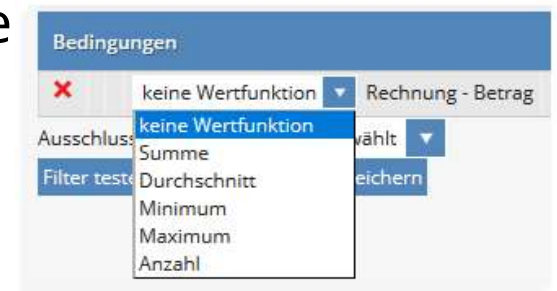
FILTER-EXPERTENSCHULUNG

KANN MAN KUNDEN FILTERN, DIE EINE BESTIMMTE ANZAHL VON FAHRZEUGEN HABEN?

FILTER-EXPERTENSCHULUNG

WERTFUNKTION

- Summe:
 - Alle Kunden, die in Summe Rechnungen über 2000,- € in 2019 im Service hatten
- Durchschnitt
- Minimum:
 - Der erste Besuch des Kunden ist länger als 3 Jahre her
- Maximum:
 - Der letzte Besuch des Kunden ist länger als 3 Jahre
- Anzahl:
 - Kunden mit mehr als 3 Fahrzeuge im Besitz



FILTER-EXPERTENSCHULUNG

BEISPIELAUFGABEN

- Alle Kunden mit einem Fuhrpark von min. 3 Fahrzeugen der Marke OPEL oder AUDI
- Alle Kunden, deren erster Kontakt in den letzten 3 Jahren war
- Alle Empfänger eines Serienbriefs zu einem Fzg. mit Datum_EZ = 100 Monate

FILTER-EXPERTENSCHULUNG

**WIE KANN MAN WERKSTATTBESUCHE NACH EINEM ANRUF FILTERN
(ERFOLGSAUSWERTUNG)?**

FILTER-EXPERTENSCHULUNG

DATUMSVERGLEICH

- Die Funktion kann zwei variable Daten miteinander vergleichen (nur Stammdaten oder Zusatzfelder). Besondere Bedeutung hat die Funktion, wenn man Erfolge nach CC Aktionen messen möchte.

Bedingungen									
<input type="checkbox"/>	<input type="checkbox"/>	keine Wertfunktion	Korrespondenz - Datum	gleich	2017	? Funktion: Jahr		und	
<input type="checkbox"/>	<input type="checkbox"/>	keine Wertfunktion	Stammdaten - Letzte NW-Rechnung	gleich	2017	? Funktion: Jahr		und	
<input type="checkbox"/>	<input type="checkbox"/>	keine Wertfunktion	Stammdaten - Letzte NW-Rechnung	größer		? Funktion: keine			
			oder: Korrespondenz - Datum						

FILTER-EXPERTENSCHULUNG

BEISPIELAUFGABEN

- Alle Kunden mit einem Kontakt zur HU und einer Servicerechnung im Anschluss
- Alle Kunden mit einem Serienbrief nach dem 01.05.2021 & anschließender Rechnung

FILTER-EXPERTENSCHULUNG

WIE KANN ICH DIE REIHENFOLGE VON KUNDEN FESTLEGEN, DIE ICH ÜBER DAS CALLCENTER MODUL ANRUFEN MÖCHTE?

FILTER-EXPERTENSCHULUNG

SORTIERUNG

- Die Sortierung bietet die Möglichkeit, die Daten nach bis zu 3 Werten zu sortieren:
- Anwendungsbeispiele aus der Praxis:
 - Vorsortierung nach PLZ für kostengünstigeren Versand von Briefen
 - Erscheinungsreihenfolge bei CC Modul (älteste Rechnungen zuerst)
 - Darstellung im Diagrammbaukasten

Filter speichern (Neueintrag)

Sortierung

1: keine ▼ aufsteigend ▼ 2: keine ▼ aufsteigend ▼ 3: keine ▼ aufsteigend ▼

Limitierung: / ab Datensatz: 0

FILTER-EXPERTENSCHULUNG

WIE KANN ICH MEINE FILTERMENGE BEGRENZEN (ES SOLLEN NUR 500 KUNDEN KONTAKTIERT WERDEN)?

FILTER-EXPERTENSCHULUNG

LIMITIERUNG

- Die Limitierung dient dazu, die Datensatzanzahl zu begrenzen
- Anwendungsbeispiele aus der Praxis:
 - Bei Begrenzung für den Export
 - Bei Begrenzung der Datensätze aus Zielanzahl (Vorgabe für Marketingaktion)
 - Stückelung von Marketingaktionen (Anschreiben in Wellen / Testballon)

The screenshot shows a software interface for filter management. The title bar reads "Filter speichern (Neueintrag)". Below the title bar, there are three rows of controls:

Sortierung	1: keine	aufsteigend	2: keine
Limitierung:	/ ab Datensatz: 0		
Kunden aus folgende/n Filter/n ausschließen:	nicht gewählt 2.0 TDI Olaf Bock 23 q7 EA 189 FZG heute in Werkstatt		

FILTER-EXPERTENSCHULUNG

WIE KANN ICH KUNDEN AUS EINEM FILTER AUSSCHLIEßEN?

FILTER-EXPERTENSCHULUNG

AUSSCHLUSSFILTER

- Mit der Funktion „Kunden aus folgende/n Filter/n ausschließen:“ können Datensätze mit komplexen Bedingungen ausgeschlossen werden.
- Anzeige nach dem Speichern als „Info“:



- Anwendungsbeispiele aus der Praxis:
 - Kunden, die bereits einen Werkstatttermin vereinbart haben.
 - Kunden mit offenen Beschwerden
 - Kunden, die bereits eine Rechnung erhalten haben mit bestimmter AP-Nr.

FILTER-EXPERTENSCHULUNG

**WIE KANN ICH MEINE SELEKTION MIT EINER „STAMMDATEN-GRUPPE“
VERKNÜPFEN?**

FILTER-EXPERTENSCHULUNG

KOMBINATION MIT ST.-GRUPPE

- Selektionen können mit einer Stammdatengruppe kombiniert werden:



- Nach dem Speichern werden „Filter“ und „Gruppenfilter“ kombiniert angezeigt:



- Anwendungsbeispiele aus der Praxis:

- Nach Import von Daten Ermitteln von bestimmten zum Beispiel bekannten Datensätzen
- Bezugnehmen auf bestimmte Gruppe (C - Kunden, VIP, ...)

FILTER-EXPERTENSCHULUNG

AUSSCHLUSSFILTER

- Datensätze pro Seite
- Manuelle Sortierung
- zusätzliche Felder anzeigen... (keine Tabellenverknüpfung)
- zusätzliche Bedingung erstellen...
- nur Gruppen
- Datensätze pro Seite

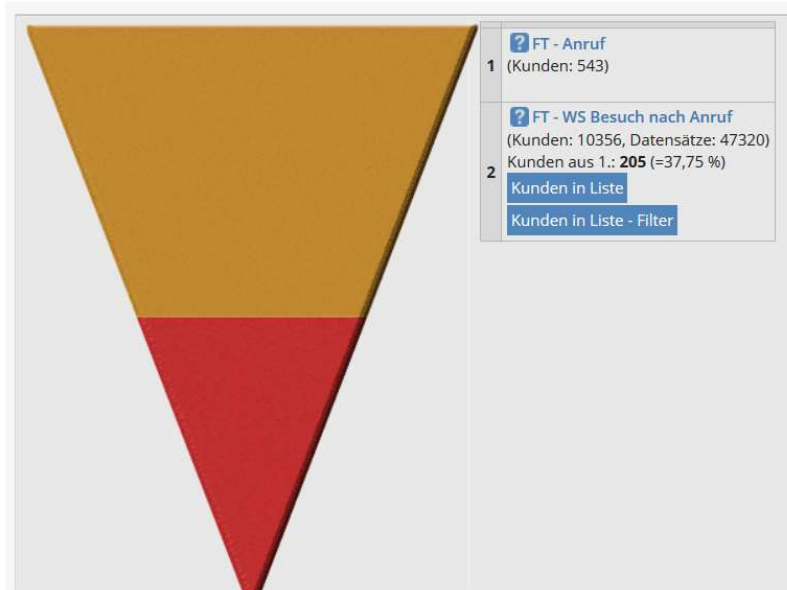
FILTER-EXPERTENSCHULUNG

WIE KANN ICH ZWEI FILTER „ÜBEREINANDER LEGEN“ (SIND DIE KUNDEN IN BEIDEN FILTERN)?

FILTER-EXPERTENSCHULUNG

FILTER TRICHTER

- Die Funktion „Filter Trichter“ ist wie ein „Einschlussfilter“ zu verstehen.
- Dabei können Kunden identifiziert werden, die sich in mehreren Filtern befinden:



FILTER-EXPERTENSCHULUNG

WIE KANN ICH KUNDEN SELEKTIEREN, DIE MIN. EINEN OPEL UND MIN. EINEN CHEVROLET IM BESITZ HABEN?

FILTER-EXPERTENSCHULUNG

HILFSFILTER

- Ausschlussfilter auf Ausschluss von Kundendatensätzen beschränkt
- Mit einem Hilfsfilter können gezielt Datensätze aus Selektionen eingeschlossen oder ausgeschlossen werden.

- Anwendungsbeispiele aus der Praxis:
 - Alle Kunden, die einen OPEL haben, aber keinen Chevrolet
 - Selektion von Kunden, die einen WS Termin in CATCH hatten (z.B. Brief) und danach einen Kontakt vom VK
 - Hilfsfilter nutzen, um alle „Standardaus- und -einschlüsse“ bereits in einem Filter zu haben

FILTER-EXPERTENSCHULUNG

HILFSFILTER

- Die Hilfsfilter haben eine „Verwaltung“.
- Es muss definiert werden, für welche Tabelle die Selektion gelten soll:

Bedingungen

keine Wertfunktion	Stammdaten - Anrede
keine Wertfunktion	Fahrzeug - Fahrgestellnummer
keine Wertfunktion	Rechnung - Auftragsnummer
Datensätze aus Tabelle:	Stammdaten
Schlüsselfelder:	1. St. Fahrzeug - Rechnung
Ausschluss (Beziehung):	nicht gewählt

Filter testen | speichern

- Im Filterassistent gibt es dann die Option, die Hilfsfilter über den definierten Tabellen auszuwählen und in den Bedingungen zu verwenden:

Filterassistent

Stammdaten	Adresse	Ansprechpartner	Fahrzeug	Rechnung	Ko
Hilfsfilter			Hilfsfilter	Hilfsfilter	
ID	Adresse	Hauptkontakt	Fahrgestellnummer	Auftragsnummer	Da

FILTER-EXPERTENSCHULUNG

BEISPIELAUFGABEN

- Alle Kunden mit min. einem Audi und min. einem VW
- Alle Kunden mit HU/AU im kommenden Monat und ohne WS-Termin in Zukunft

FILTER-EXPERTENSCHULUNG

**WIE KANN ICH DAFÜR SORGEN, DASS IMMER BESTIMMTE
BEDINGUNGEN UND LISTENWERTE BEIM JEWELNS ERSTEN AUFRUF
DES „FILTERASSISTENTEN“ ANGEZEIGT WERDEN?**

FILTER-EXPERTENSCHULUNG

MASTERFILTER

- In der Administration kann ein vorher erstellter Filter als „Masterfilter“ ausgewählt werden.

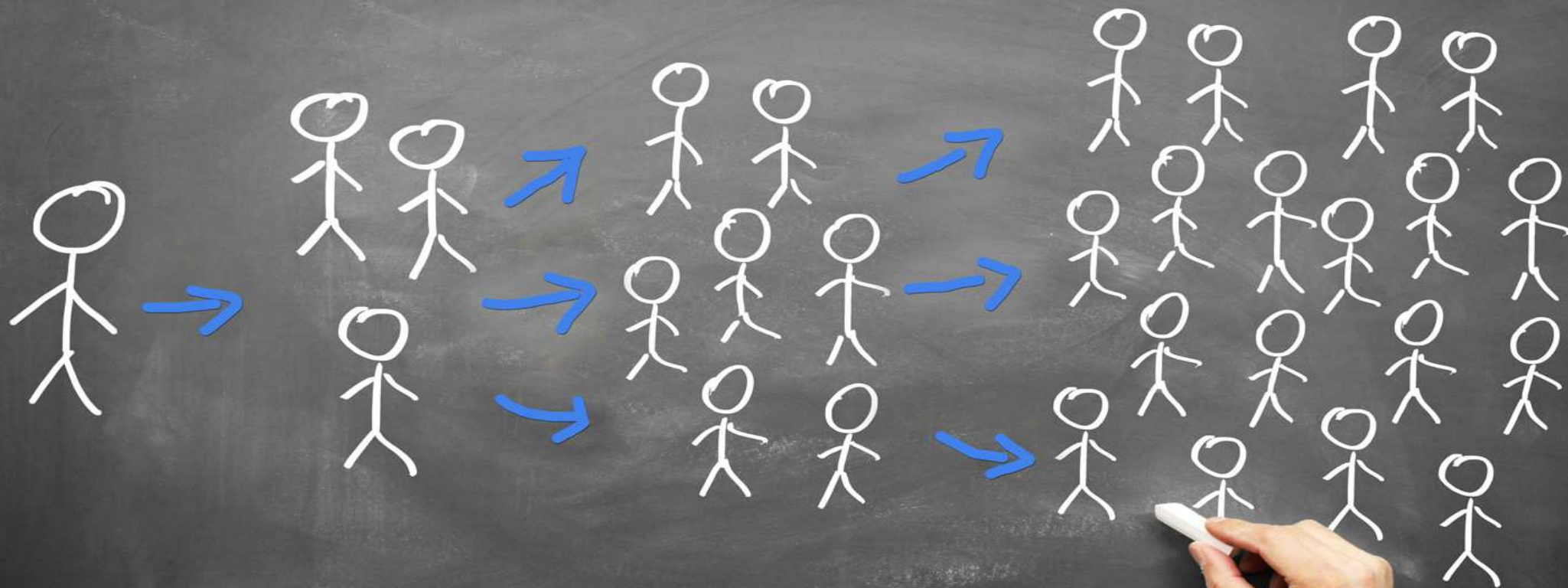
Masterfilter	
Filter, der als Standardvorlage für neue Filter genommen wird	nicht gewählt 
Filter Join Korrespondenz/Angebote und Kaufverträge	<input type="checkbox"/>

- Mit in diesem Filter definierten Bedingungen und dem Listenaufbau wird dann immer für jeden Benutzer bei Klick auf „Filterassistent“ gestartet.
 - DSE ist bereits integriert
 - Üblicher PLZ Bereich ist bereits integriert
 - Ausschluss von Großkunden etc.

FILTER-EXPERTENSCHULUNG

OPTIONEN IN DER LISTENANSICHT

- Datensätze pro Seite
- manuelle Sortierung
- zusätzliche Felder anzeigen... (keine Tabellenverknüpfung)
- zusätzliche Bedingung erstellen...
- nur Gruppen



KONTAKTDATEN

Prof4Net GmbH
Gerlachstr. 47-49
14480 Potsdam

www.prof4.net
info@prof4.net
0331 - 87 00 421